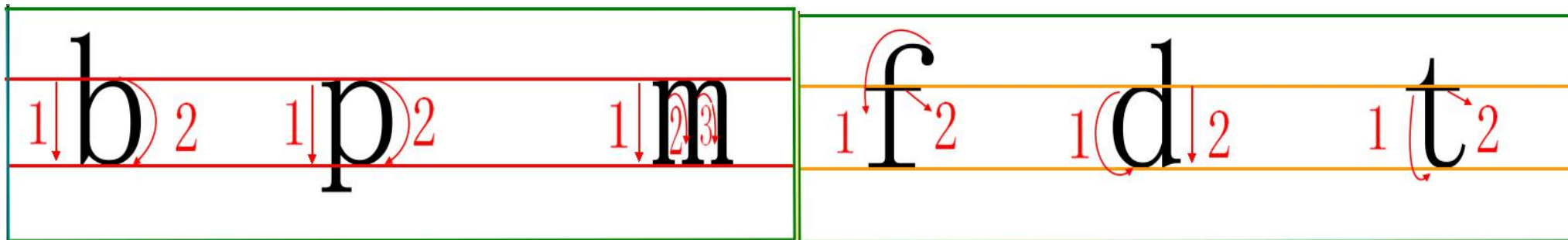


汉语拼音书写规范及要求

声母家族：23 个



b 长竖出二线，右下写半圆。

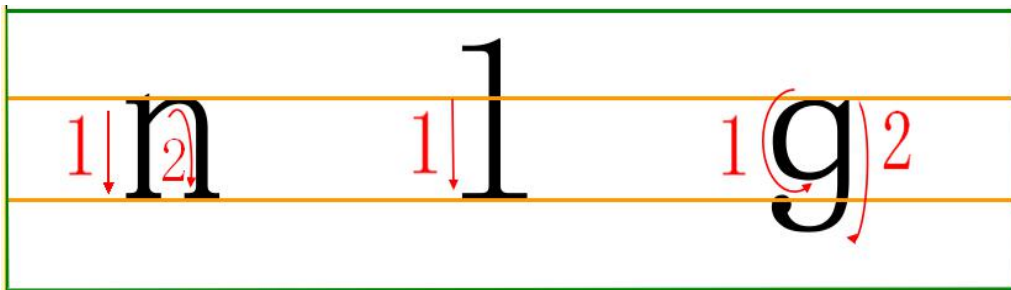
p 长竖下三线，中格写上右半圆。

m 短竖写中间，弯竖弯竖写右边。

f 左竖弯，出二线，短横写在二线边。

d 中格先写左半圆，右边长竖出二线。

t 竖右弯，出二线，短横写在二线边。

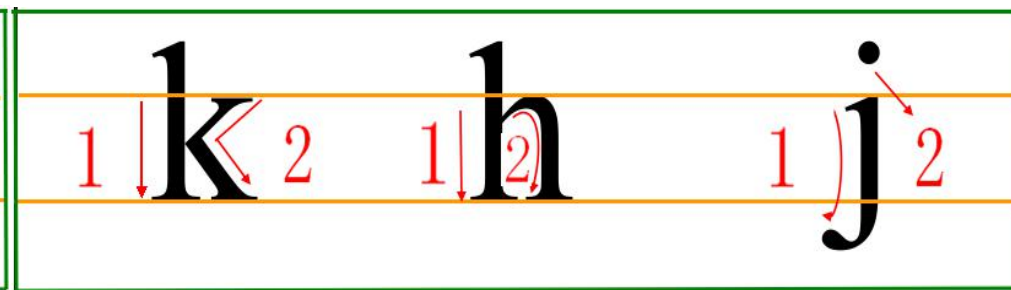


n 短竖写中间，弯竖写右边。

l 长竖出二线，写直才好看。

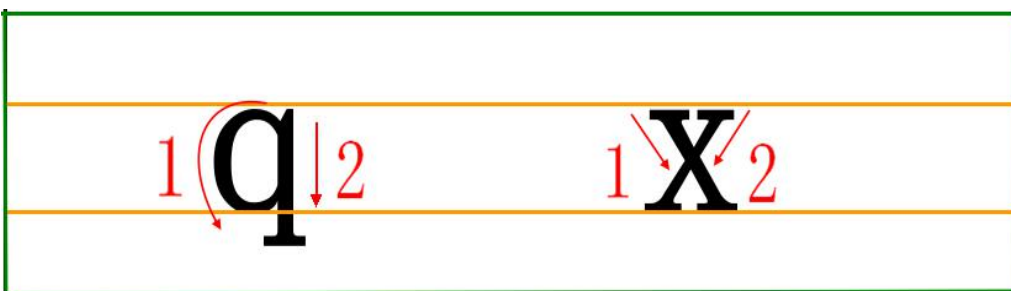
g 先写左半圆，竖弯下三线。

k 长竖出二线，斜左斜右写中间。



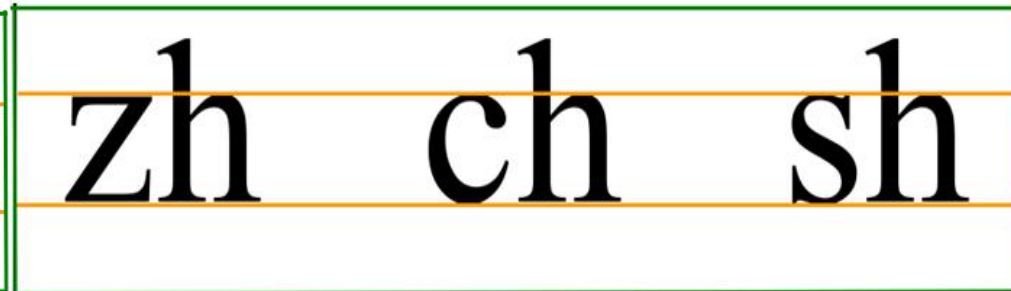
h 长竖出二线，弯竖写右边。

j 左竖弯，下三线，上格正中写圆点。



q 中格先写左半圆，右边长竖下三线。

x 左斜右斜叉中间，上下紧挨二三线。

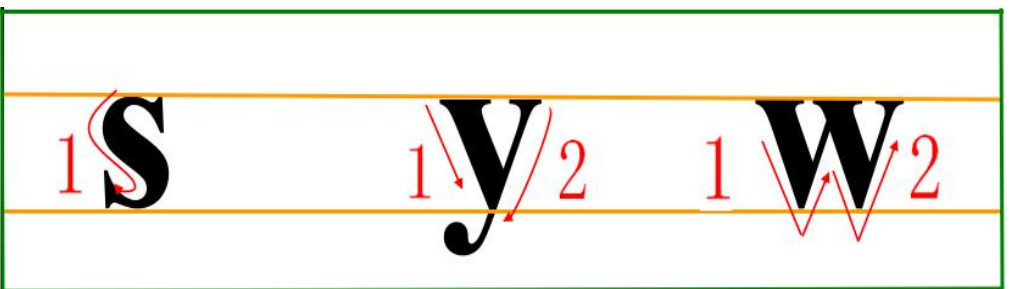


r 短竖写中间，右上一小弯。

z 2 字硬拐弯，中格要充满。

c 一笔写成多半圆，上下紧挨二三线。

s 8 字写一半，上下挨着线。

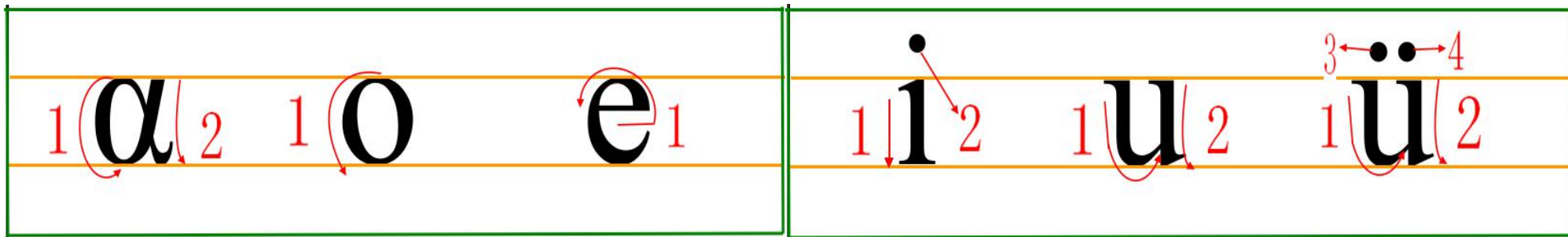


y 右斜中格慢，左斜下三线。

w 斜下斜上写两遍，上下紧挨二三线。

韵母家族 24 个

单韵母：6 个



a 先写左半圆，竖弯写右边。

o 从左到右写圆圈，上下紧挨二三线。

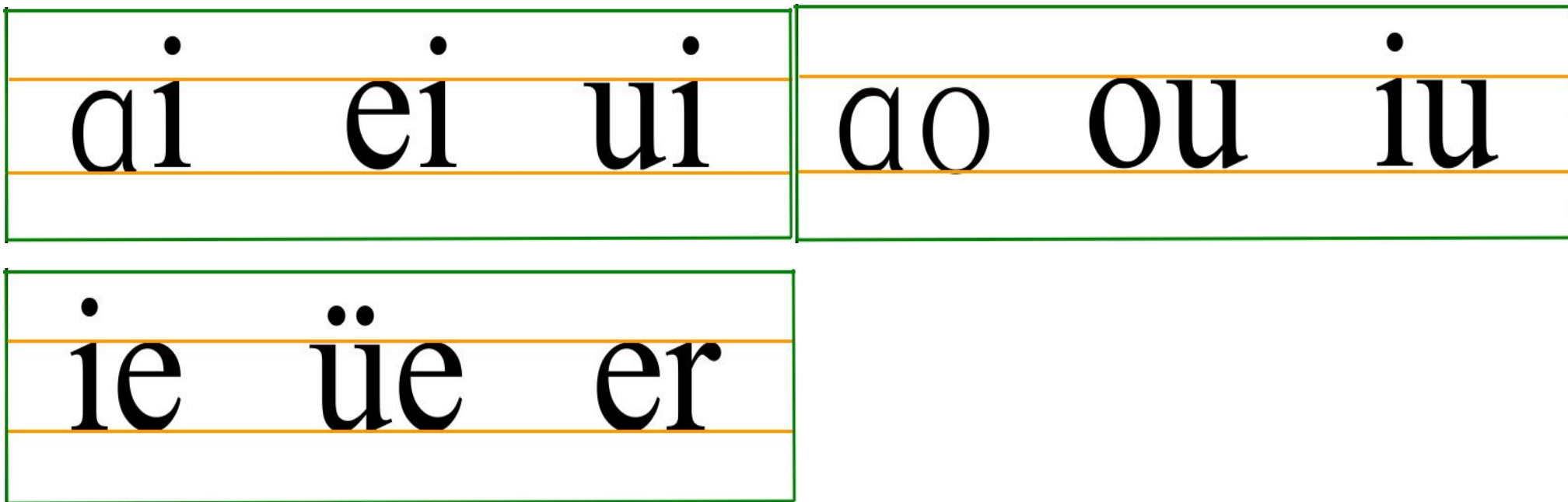
e 中格正中写横线，接笔再写多半圆。

i 短竖写中间，一点出二线。

u 中格写竖弯，短竖写右边。

ü u 字写中间，两点出二线。

复韵母：9 个



前、后鼻韵母：5+4=9 个

an en in

un ün ang

eng ing

ong

整体认读音节家族：16 个

zhi chi shi	ri zi ci
si yi wu	yu ye yue
yuan yin	yun ying

注：写在上中格的字母上边不能挨着第 1 条线。如：b f d t l k h 等等； 写在中下格的字母下边不能挨着第 4 条线。如：p g q y w 等等。